

検査報告書

*HP掲載に際し、プラント名等一部加工しています。

プラント名		点検年月日	
機番		機名	
件名	安全弁整備		
検査理由	定期整備		
工 事 内 容 及 び 検 査 結 果	<p>施工内容</p> <p>1. 安全弁5台、取外し・整備・取付を実施。 特に問題のある安全弁はなく、良好。 部品の手入れ及びシート面の摺り合わせを実施。 スチーム用関係については、通蒸後増締めを実施。 整備記録は、別紙参照下さい。</p>		
記事			

安全弁整備(4MPプレヒーター)



分解状況



分解状況

PT検査



テスト

安全弁整備(4MPプレヒーター)



テスト _____

安全弁整備記録書

弁番号		4MPプルーター用	設置場所	4MP3FL	施工会社
設定圧力	0.18MPa	吹止り圧力	0.16MPa		
背圧(※1)	0MPa	使用温度	℃		
バネ設定圧力(※2)	MPa	流体			
吹出容量	kg/hr	弁型式	SA100-P2S		
口径(入×出)	65A×100A	製作所	株)ハナ製作所		
製造番号	HL1101	弁重量	32.8kg		
法規	1. 高圧ガス 2. ボイラー 3. 一圧 4. ガス設備 5. 危険物 6. その他				
整備年月日		使用圧力計番号			

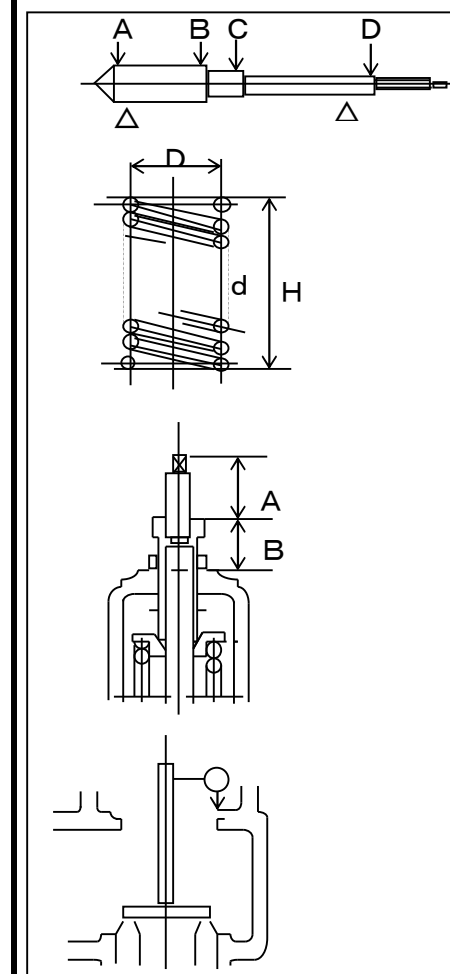
(※1)背圧を受けない場合は記入不要。バランスロー型は背圧を受けないため()で記入する。

(※2)整備時において、「バネ設定圧力=吹出し圧力」となる。「設定圧力-背圧=バネ設定圧力」

No	項目	内容	記録	処置・特記事項	
分解前	設定値チェック	・吹出し圧力	N ₂ 0.178 MPa	分解前、後を記入	
		・吹止り圧力	同上 0.158 MPa		
分解時	弁箱	・腐食、損傷、破損		清掃・塗装・取替	
	バネ箱	・腐食、損傷、破損		清掃・塗装・取替	
	弁体	・シート面の傷、腐食		摺合・加工・取替	
		・取付部のガタ、損傷		補修・取替	
	弁座	・シート面の傷、腐食		摺合・加工・取替	
		・取付部のガタ、損傷		補修・取替	
	弁棒	・軸の曲がり計測	記録欄へ記入		補修・取替
		・バネ受座部分の傷、カエリ			
	バネ	・寸法計測	記録欄へ記入		補修・取替
		・腐食、亀裂チェック			
バネ受け		・摩耗、ガタ		補修・取替	
調整ネジ		・腐食、損傷、変形		補修・取替	
調整リング		・摩耗、ガタ		補修・取替	
フランジシート面		・傷、腐食		補修・取替	
パローズ	・腐食、損傷、変形		補修・取替		

<所見>

No	項目	内容	記録	処置・特記事項		
組立時	ガスケット	T#1993 使用				
	作動検査	・吹出し圧力 MPa	吹出し圧力	吹止り圧力		
		・吹止り圧力 MPa	1回目	0.18		0.16
			2回目	0.18		0.16
			3回目	0.18	0.16	
		気密テスト圧力	0.16 MPa	判定	① 合格	
	二次側気密テスト圧力	MPa		② 次期取替要		



弁棒振れ測定 mm				
位置	A	B	C	D
分解時	0.03	0.00	0.00	0.01
組立時	0.03	0.00	0.00	0.01
許容値	0.20mm以下			

バネ寸法測定 mm		
	記号	測定値
線径	d mm	7.0
コイル直径	D mm	56.0
巻数		10.5
自由高さ	H mm	144.0
外側面傾き	度	

調整ボルト測定		
	A mm	B mm
分解前		20.60
組立時		21.00

位置	弁座並行度測定			
	1	2	3	4
整備前				
整備後				

※大口徑弁で別途指示ある時、測定する。